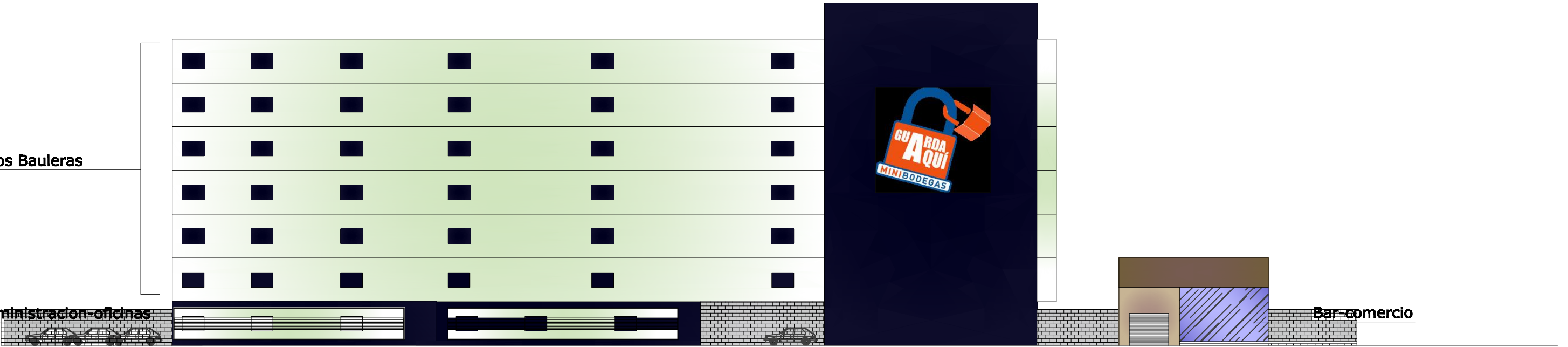


Pisos Bauleras

Administración-oficinas

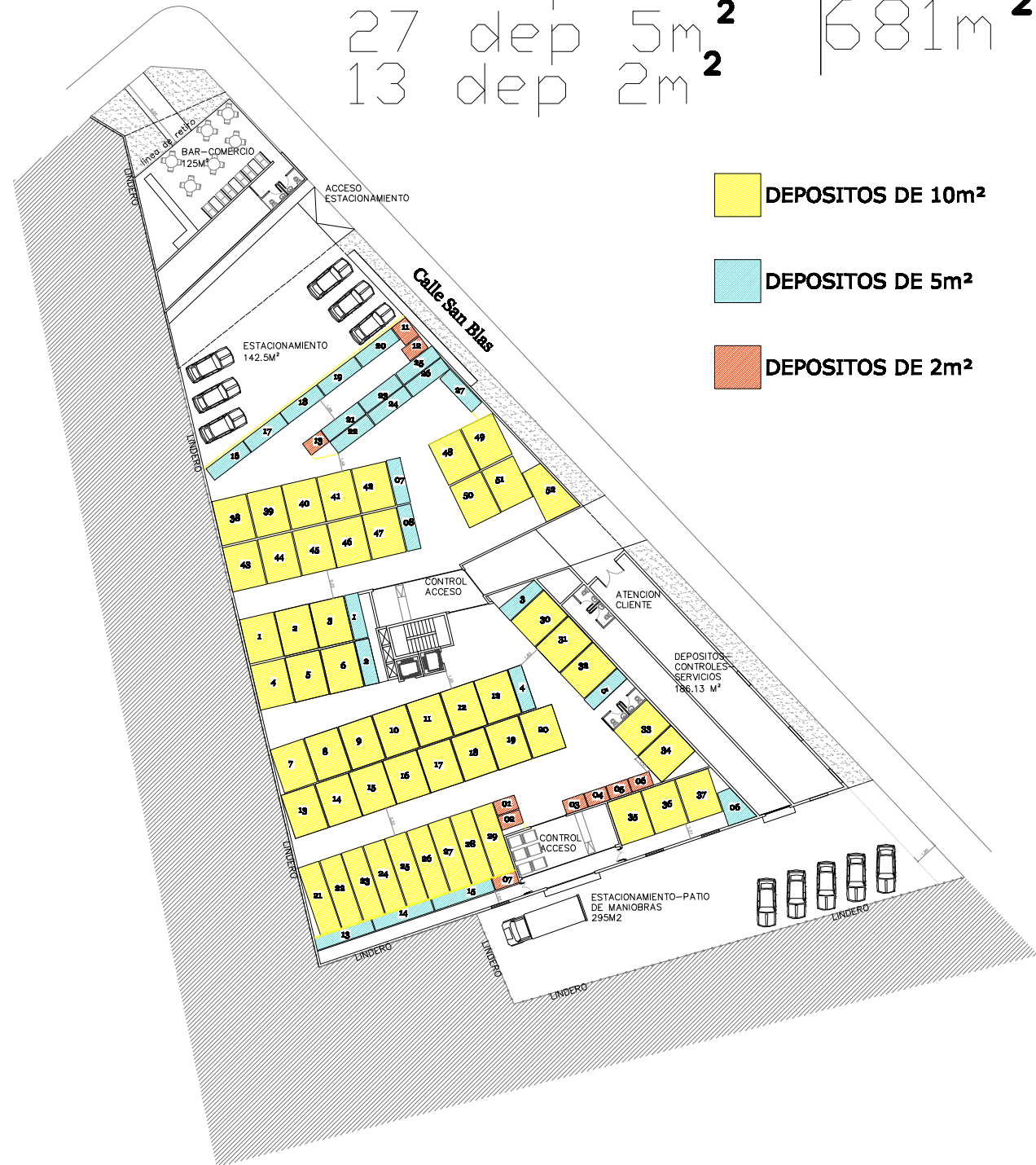


Bar-comercio

5.847m² TOTALES DE DEPOSITOS
 125,0m² BAR
 437,5m² ESTACIONAMIENTO PB
 186,13m² ADMINISTRACION ETC.
 6.595,13m² VENDIBLES (S/CIRC.)

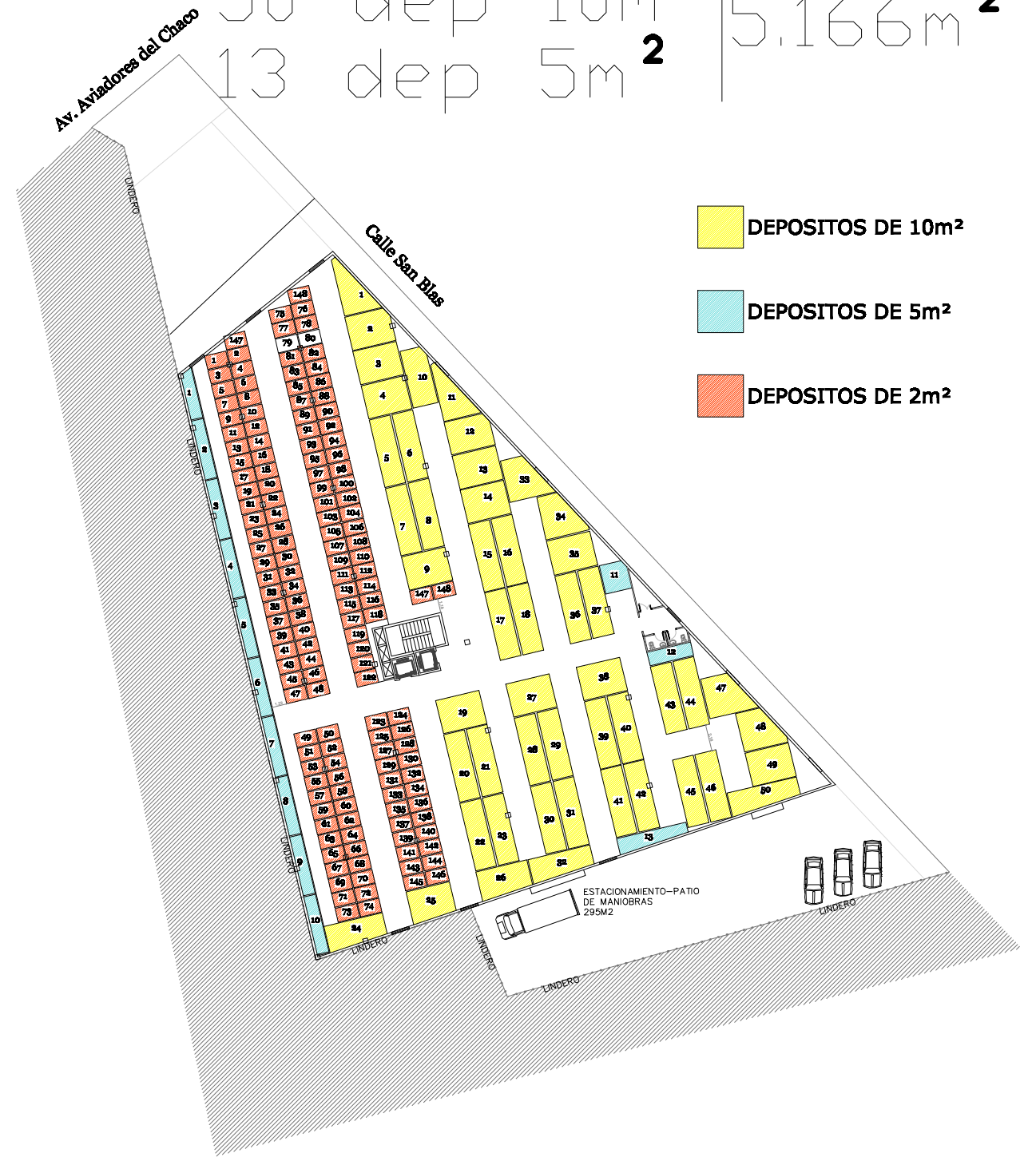
FM2-Aviadores del Chaco y San Blas
 2.318,29m² TERRENO
 1622,80m² OCUP DE TERREN 70%
 695,5m² SUP. LIBRE 30%
 11.591,45m² SUP CONSTR. FOT 5
 11.482,5 TOTAL M CONSTRUIDOS

52 dep 10m²
 27 dep 5m²
 13 dep 2m²
 681m²



- DEPOSITOS DE 10m²
- DEPOSITOS DE 5m²
- DEPOSITOS DE 2m²

148 dep 2m²
 50 dep 10m²
 13 dep 5m²
 x6 pisos
 5.166m²



- DEPOSITOS DE 10m²
- DEPOSITOS DE 5m²
- DEPOSITOS DE 2m²