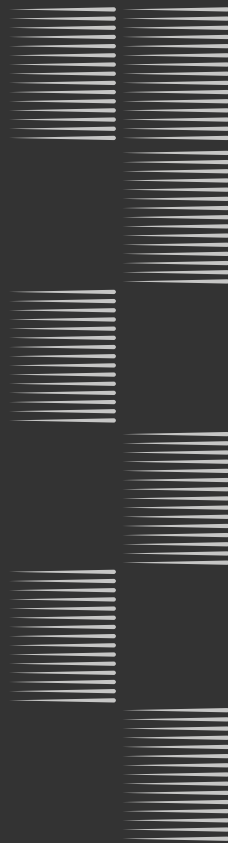


MIRADORES DEL CHACO

SRIA 510



An aerial photograph of a city at sunset. The sun is a large, bright orange orb on the horizon, casting a long, shimmering path of light across a large body of water in the foreground. The city skyline is visible in the background, with several tall buildings, including a prominent one with a spire. The sky transitions from a deep blue at the top to a warm orange near the horizon. The overall mood is serene and expansive.

UN HORIZONTE SIN LÍMITES



Miradores del Chaco emplazado en una inmejorable ubicación. Es un proyecto moderno con vistas privilegiadas a la bahía y al río. Dada su gran accesibilidad a dos de los principales polos de la ciudad (Centro Histórico y Villa Morra) ofrece así, cercanía a instituciones educativas, supermercados, bancos, shoppings, restaurants, embajadas, edificios corporativos, y otros.

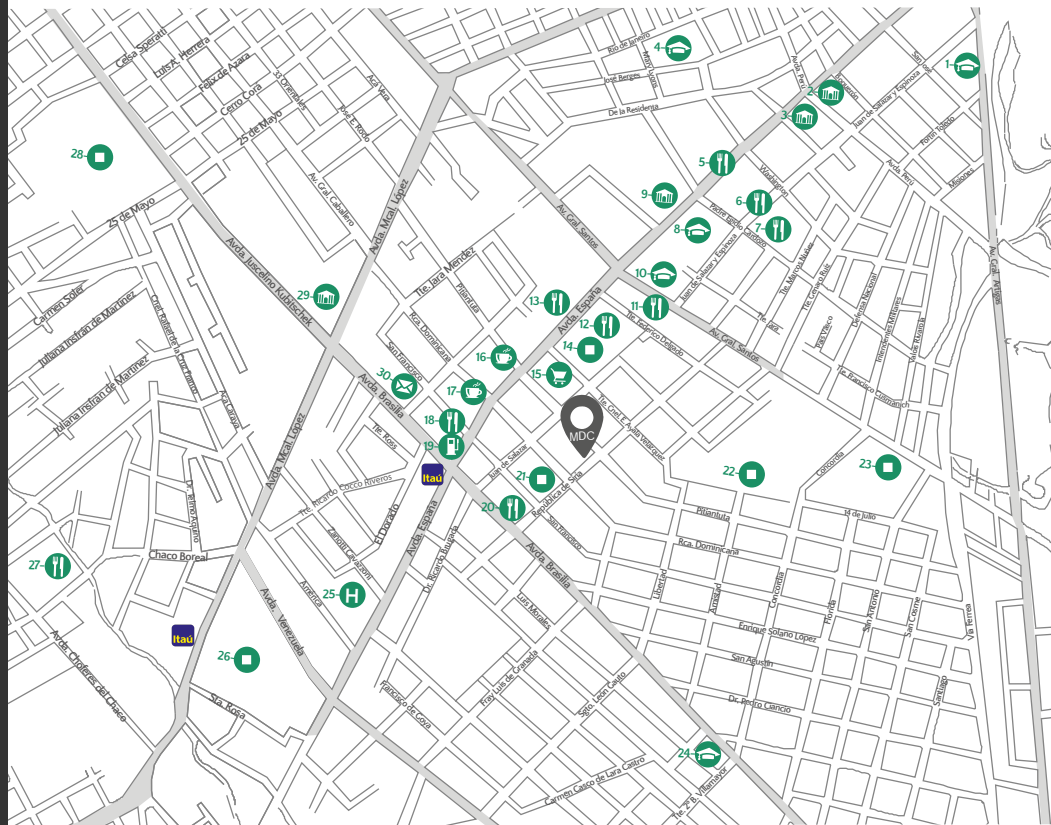
Posee amplios departamentos con estacionamiento, se utilizan materiales de máxima calidad, acorde con los requerimientos técnicos, funcionales a las expectativas y exigencias del usuario. Todas estas ventajas están disponibles en una zona residencial.

Lideran el proyecto la empresa desarrolladora inmobiliaria MM&T y un equipo de Arquitectos locales, junto con la empresa constructora PLANOBRA de renombre en nuestro país.



UBICACIÓN

- 1- Anglo English
- 2- Embajada Argentina
- 3- Embajada de Francia
- 4- Colegio Internacional
- 5- Restaurante San Miguel
- 6- Indigo
- 7- Walterio
- 8- Universidad Columbia
- 9- ANDE
- 10- Colegio San Andrés
- 11- Sama Sushi
- 12- Pizza Hut
- 13- McDonald's
- 14- Asunción Tennis Club
- 15- Supermercado Mundi Mark
- 16- Café Havanna
- 17- La Vienesa
- 18- Burger King
- 19- Esso Shop
- 20- La Paraguayita
- 21- Owoki Niños
- 22- Complejo Textilia
- 23- Complejo Santos
- 24- Universidad Americana
- 25- Sanatorio Italiano
- 26- Club Centenario
- 27- Mburicao
- 28- Parque Seminario
- 29- Embajada de USA
- 30- ParaguayBox





Todas las imágenes de esta presentación son meramente ilustrativas. Los materiales, terminaciones, etc. pueden ser modificados durante el proceso de obra.







Todas las imágenes de esta presentación son meramente ilustrativas. Los materiales, terminaciones, etc. podrán ser modificados durante el proceso de obra.

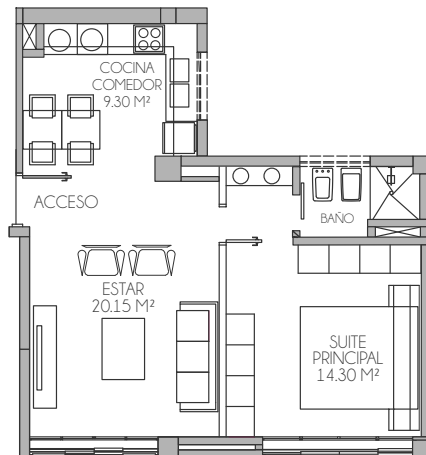
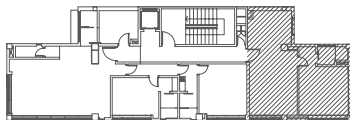


Todas las imágenes de esta presentación son meramente ilustrativas. Los materiales, terminaciones, etc. podrán ser modificados durante el proceso de obra.

PLANTA 1D

DORMITORIO, ESTAR, BAÑO, COCINA-COMEDOR

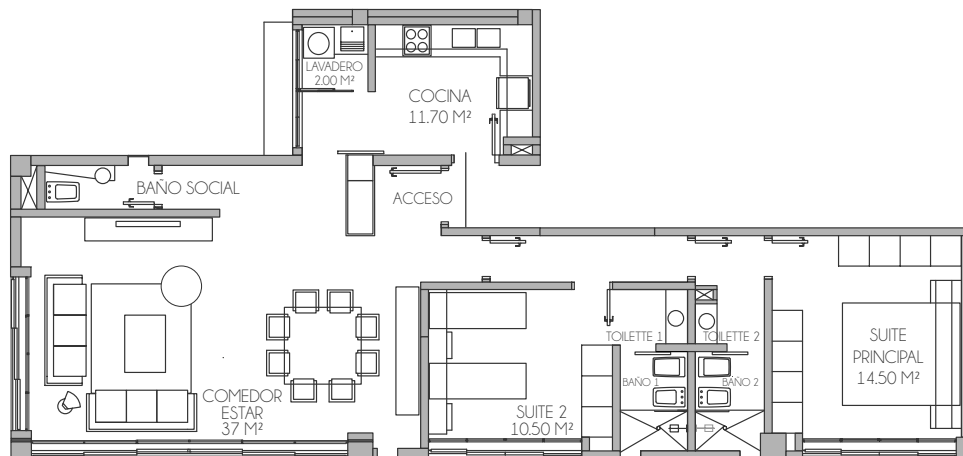
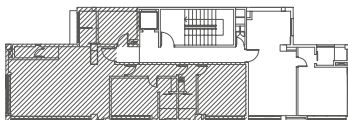
78,94 Mts²



PLANTA 2D

2 DORMITORIOS, ESTAR, 3 BAÑOS, COCINA, COMEDOR

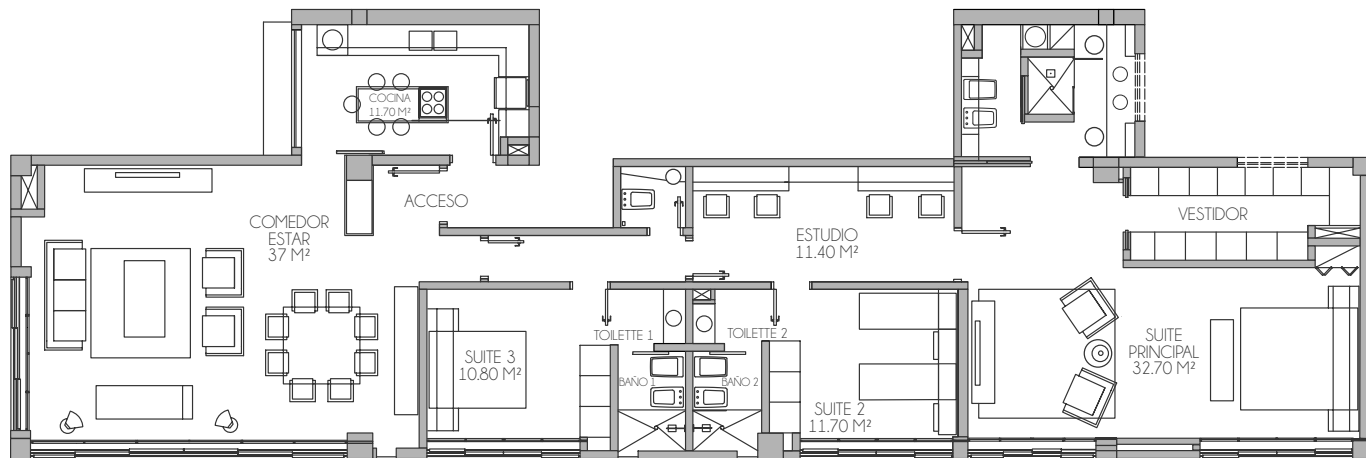
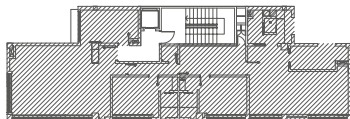
157,58 Mts²

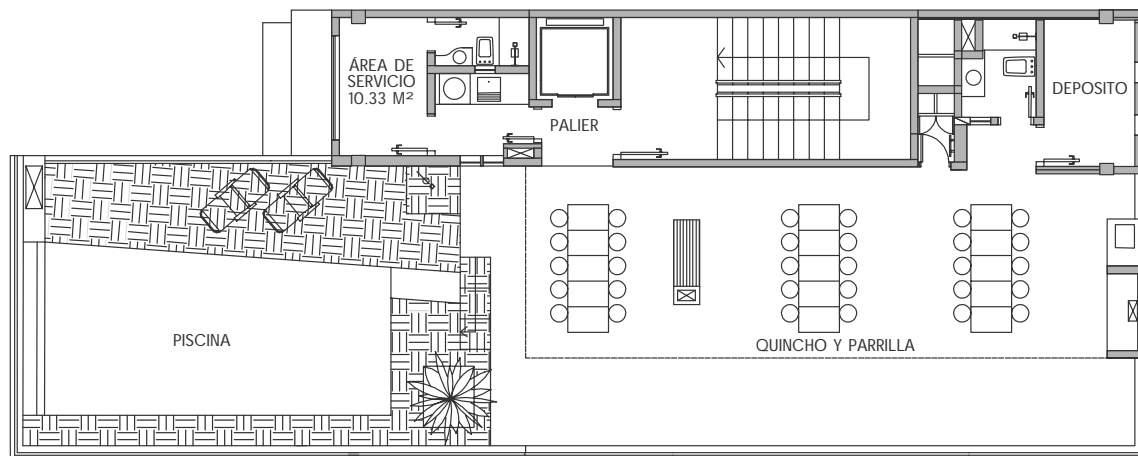


PLANTA 3D

3 DORMITORIOS, ESTAR, 4 BAÑOS, 1 VESTIDOR, COCINA, COMEDOR,
DORMITORIO Y BAÑO DE SERVICIO, LAVADERO

236,98 Mts²





DESARROLLA



FINANCIA



CONTACTOS

+595 984 700 090 | +595 984 700 089 | +595 984 700 020

www.miradoresdelchaco.com | info@miradoresdelchaco.com